

1

# Oltre il centro, oltre Milano

*Progettare un riequilibrio di funzioni tra centro e periferia  
favorendo progetti intercomunali*

epicentri

La Défense a Milano  
Lungo Lambro  
Nuova Mesopotamia  
Science Park  
Milano Unplugged  
Madison Square Garden  
alle porte di Milano  
San Siro per due  
Houston chiama Milano  
Iuris praecepta sunt haec  
Bazar del gusto  
Lambro Valley  
Cinecittà  
Chiaravalle per mille  
Newbury a Milano  
Corso Buenos Aires al quadrato

---

# milanoperscelta.it

Il PGT (Piano di Governo del Territorio) avvia una nuova fase di sviluppo della città. Si lascia alle spalle la paralisi e l'inefficienza dei piani tradizionali, per abbracciare la tesi che l'obiettivo strategico territoriale primario è la qualità diffusa, la dignità del vivere civile.

MILANOPERSCELTA.it offre una panoramica completa su obiettivi e strumenti del piano, e mette a disposizione tutti i documenti ufficiali del PGT.

Il PGT si basa su 15 obiettivi strategici, ognuno dei quali si compone di molti ingredienti concreti.

---

## 1 Oltre il centro, oltre Milano

*perché progettiamo una città sempre più importante, più ricca di servizi d'eccellenza e di luoghi specializzati al servizio di persone e imprese.*

**Lavoriamo per costruire nuovi centri urbani altamente qualificati, come avviene nelle metropoli più importanti del mondo. In più, vogliamo dare importanza a luoghi della città che al momento non sono valorizzati, come alcune zone periferiche o le sponde dei fiumi e dei canali.**



## La Défense a Milano

Sul modello del riuscito quartiere parigino, Milano intende dotarsi di un nuovo grande centro direzionale che si collochi a nord-ovest della città in via Stephenson: un business district delocalizzato per una nuova centralità urbana.



## Lungo Lambro

E' la proposta di trasformare le rive del fiume, oggi perlopiù degradate, in un vero e proprio parco fluviale che dalle pendici delle montagne scende al parco di Monza e alla valle del Lambro per diventare il fiume di Milano.



## Nuova Mesopotamia

E' l'area racchiusa tra Naviglio Grande e Naviglio Pavese, un luogo operoso e fertile per le nuove imprese del terziario innovativo e per le punte di eccellenza del nuovo artigianato, che necessita una riqualificazione urbana valorizzando le realtà presenti sul territorio.



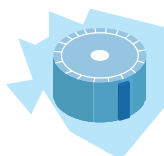
## Science Park

Un vero e proprio polo della scienza, della ricerca e della conoscenza: sorgerà in Bovisa grazie alla presenza qualificante di università e aziende, per una nuova centralità del sistema terziario milanese.



## Milano Unplugged

In prossimità dell'attuale scalo Farini è prevista la realizzazione di un distretto della musica con laboratori di postproduzione, sale prova, auditorium e sale concerti per tutti gli addetti e gli appassionati del settore.



## Madison Square Garden alle porte di Milano

Sul modello del mitico centro newyorkese, anche Milano si doterà di un grande polo dello sport e dello spettacolo nell'area in cui oggi sorge il forum Assago.



## San Siro per due

Milano si doterà di un nuovo stadio per le manifestazioni sportive dei suoi due club calcistici e per gli eventi di musica e spettacolo. Sul modello dei grandi stadi europei, come il Santiago Bernabeu di Madrid o il Sankt Jacob-Park di Basilea, il nuovo impianto sarà concepito come una struttura polifunzionale utilizzabile 24 ore al giorno e 7 giorni alla settimana.



## Houston chiama Milano

Per una 'Cittadella della salute' che sorgerà a nord-ovest della città nell'area dell'attuale ospedale Luigi Sacco e che ospiterà, oltre all'ospedale, le nuove sedi dell'Istituto dei Tumori e dell'Istituto neurologico Besta. Un polo attrattivo di rilevanza metropolitana, che andrà a completare l'asse trasversale che connette est-ovest la città mettendo a sistema i grandi centri della ricerca, dello sviluppo e della salute (San Raffaele, Bicocca, Bovisa e Sacco).



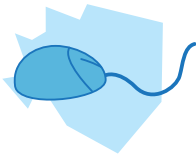
## Iuris praecepta sunt haec

Sorgerà su una superficie di 1,2 milioni di metri quadrati di cui la metà a verde, nell'area di trasformazione di Porto di Mare. E' la nuova 'Città della giustizia' che ospiterà il tribunale, il carcere e gli uffici. Gli obiettivi: migliorare la qualità di vita per detenuti e operatori, aumentare l'efficienza organizzativa, riqualificare il territorio.



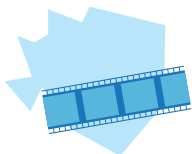
## Bazar del gusto

Un ulteriore progetto di riqualificazione di un'area strategica è quello che trasformerà l'Ortomercato in un polo d'eccellenza dell'agroalimentare. Con servizi complementari come il mercato dei prodotti tipici milanesi e lombardi e un centro per la preparazione di alimenti con tecnologie innovative in grado di offrire pasti di alta qualità igienico-sanitaria e nutrizionale rivolti al consumo scolastico e alla ristorazione. Per una 'Città del gusto' che contribuisca a sviluppare il tema della nutrizione proposto da Expo 2015.



## Lambro Valley

Nell'area compresa tra Cologno Monzese, Rubattino, Lambrate e Segrate, che oggi vanta gli insediamenti di aziende come Mediaset, Rcs, Rai, Sky, Apple, Mondadori, Microsoft, Ibm, ST Micro Electronics, Samsung e 3M, verrà realizzato il polo dell'editoria, dell'informatica, dei media e delle televisioni, per mettere a sistema le realtà già presenti e attrarne di nuove.



## Cinecittà

Perché anche Milano si doti di quel polo del cinema che le è sempre mancato a dispetto di una tradizione cinematografica ricca e di eccellenza. La struttura, che occuperà una superficie di 80 mila metri quadrati, è in fase di realizzazione nella zone nord della città, presso l'ex Manifattura Tabacchi in viale Fulvio Testi.



### **Chiaravalle per mille**

Per restituire a Milano un gioiello della sua storia nel millesimo anniversario della fondazione del borgo antico: riqualificazione della piazza, nuovi collegamenti con la città, valorizzazione del territorio agricolo e degli orti.



### **Newbury a Milano**

E' il polo della telefonia mobile, collocato tra le zone di Lorenteggio e Trezzano, dove attualmente risiedono aziende come Wind, Telecom, Vodafone, Tre. Per una città con un sistema del terziario dalla forte attitudine creativa e tecnologica.



### **Corso Buenos Aires al quadrato**

In accordo con la volontà di progettare un riequilibrio di funzioni tra centro e periferia secondo una logica di rete che ottimizzi i tracciati esistenti, la città si doterà di nuove piattaforme commerciali sul modello della nuova Vigevanese e di Milanofiori.

---

Esempio

## PARIGI: la Défense

Oggi la Défense è proprio quello che inizialmente era stato concepito che fosse: un quartiere degli affari, il più grande quartiere degli affari in Europa e uno dei più attrattivi nel mondo.

Tale grandezza economica non è soltanto il frutto di una legislazione che ha governato il mercato in accordo con gli investitori. È il risultato di un'aspirazione politica che risale al 1958: l'EPAD, l'istituzione pubblica per lo sviluppo della Défense.

Caso studio per mezzo secolo di architettura, punto di intersezione per tutte le reti dei trasporti pubblici di Parigi e hinterland, laboratorio a misura d'uomo per l'innovazione tecnologica applicata allo sviluppo dell'ambiente di lavoro, questo crocicchio di energia accumula e continua a generare le ragioni della sua stessa fama mondiale.

esempio | milano

stato

**Francia**

abitanti

**2.168.000** | 1.295.000

estensione

**105 km<sup>2</sup>** | 181,76 km<sup>2</sup>

densità

**20.648 ab/km<sup>2</sup>** | 7128 ab/km<sup>2</sup>

[www.paris.fr](http://www.paris.fr)



# www.milanoperscelta.it



## MILANO PER SCELTA

**Assessore allo sviluppo del Territorio**  
Carlo Masseroli

**Coordinamento generale alla comunicazione**  
Matteo Citterio, Lorenzo Margiotta

**Program Management**  
Business Integration Partners S.p.A

**Design, website, video**  
Id-Lab | www.interactiondesign-lab.com / Michele Aquila, Giorgia Lupi, Stefano Mirti, Cecilia Pirovano, Simone Quadri con Pierluigi Anselmi, Pietro Buffa, Alessandro Busseni, Alessandro Fontana, Francesca Abbiati, Paola Dutti

© Comune di Milano | Urban Center | 2009

## Piano di Governo del Territorio

**Assessore allo sviluppo del Territorio**  
Carlo Masseroli

**Direttore Centrale Sviluppo del Territorio**  
Paolo Simonetti

**Coordinamento della redazione del piano**  
Giovanni Oggioni, Direttore settore Pianificazione Urbanistica Generale  
Marino Bottini, Responsabile del Servizio di Coordinamento Pianificazione Urbanistica Generale

**Documento di piano e strategia generale**  
Metrogramma S.r.l. / Andrea Boschetti, Alberto Francini con Sara Salvemini  
Paolo Pomodoro

**Piano delle regole e dinamiche perequative**  
Mesa S.r.l. / Ezio Micelli, Federica Di Piazza, Antonella Faggiani con Sara Boldrin, Carlo Nardi, Bruna Vielmi, Alessandra Bazzani, Pietro Guermandi

**Piano dei servizi**  
Id-Lab / Stefano Mirti, Simone Quadri, Walter Aprile, Luca Buttafava, Lorenzo Caddeo, Eyal Fried, Giorgia Lupi, Davide Ciuffi, Francesca Abbiati, Henrik Runshaug con Dario Buzzini, Filomena Pomilio, Guya Elisabetta Rosso, Gianluca Palmarin, Fabiana Natalini, Dario Sbalzarini, Romano Bottacchiaro, Giuseppe Rasconi  
D.C Facility Management / Settore Innovazione e Servizi, Area Pianificazione e Controlli, Settore Pianificazione Strategica e Programmazione, Settore Statistica e S.I.T.  
Università di Milano Bicocca

**Infrastrutture e trasporti**  
Paolo Riganti, Valeria Lupatini

**Valutazione Ambientale Strategica**  
Pietro Gargioni, Centro Studi Pim

**Strategie del verde**  
Land S.r.l. / Andreas Kipar con Camilla Mancini, Barbara Boschioli

**Piani di cintura urbana**  
Pierluigi Roccatagliata

**Strategia di progetto a scala locale**  
Nicola Russi, Brigida Arienti, Luana Testa

**Consulenza giuridica**  
Antonino Brambilla

**Simulazioni finanziarie e studi economici**  
Mediobanca S.p.A

**Sistema informativo urbanistico**  
Chiara Paoletto, Saverio Cutrupi, Marco Pialorsi, Matteo Spinatonda

**Coordinamento generale alla comunicazione**  
Matteo Citterio

**Rapporti con il territorio**  
Paolo Gatti

**Visualizzazione 3D e Communication design**  
Attu studio / Andrea Antonelli, Giuseppina Cruciani con Giovanni Spagnoli

**Segreteria Direzione Settore Pianificazione Urbanistica Generale**  
Giuseppina Sammatrice, Lorella Pola, Maria Puglia

**Program Management**  
Business Integration Partners S.p.A